



Wir haben im Juni 2018 mit dem nachbarschaftlichen Autoteilen am Elmrand begonnen. Das System wird ständig weiterentwickelt, indem wir unsere Erfahrungen auswerten. Wir freuen uns, wenn auch du dich beteiligst!

Deine persönlichen Ansprechpartner für Infos und zum Mitmachen:

Klaus-Henning Terschüren

E-Mail: khterschueren@gmail.com

Telefon: 0172 - 547 83 44

Birgit Grever

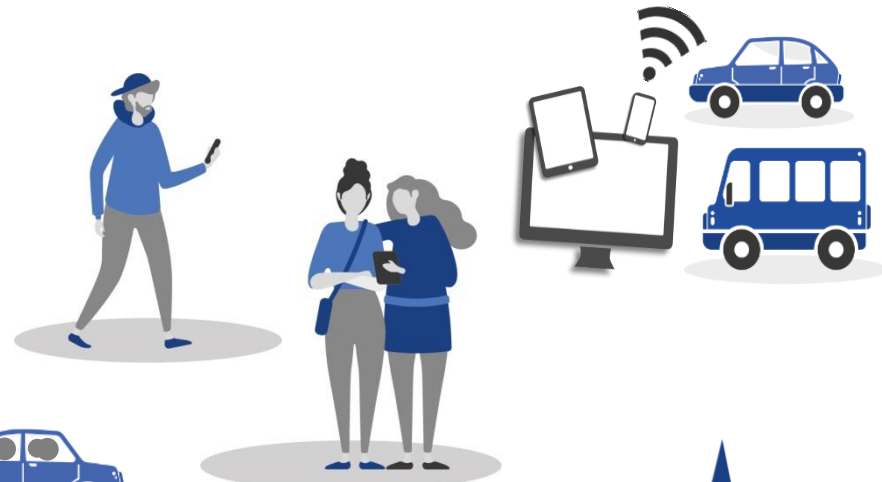
E-Mail: bgrever@htp.com

Telefon: 05333 - 94 89 02



Weniger Autos – mehr Lebensqualität

So funktioniert das nachbarschaftliche Autoteilen am Elmrand!



www.elm-mobil.de

**Kostengünstig – ökologisch – sozial:
Die intelligente Art, gemeinsam Autos zu nutzen!**

Viele Vorteile für alle Beteiligten!

- Jeder hat einen ganzen Fahrzeugpool zur Verfügung – für jede Situation das passende Auto!
- Je häufiger Fahrzeughalter ihre Autos verleihen, desto günstiger wird es für sie – denn die laufenden Kosten verteilen sich auf mehr Kilometer!
- Entleiher
 - zahlen nur für die wirklich gefahrenen Kilometer.
 - haben mit Werkstatt, Versicherung, TÜV und Co. nichts zu tun.
 - können in vielen Fällen das eigene Zweit-, vielleicht sogar Erst-Auto abschaffen und sparen viel Geld.
- Es macht Spaß, sich gemeinsam zu organisieren!
- Im Dorf stehen weniger Autos herum!
- Die Umwelt freut sich: Weniger Autos heißt weniger Ressourcenverbrauch!



So funktioniert es :

Schritt 1: Melde dich bei Birgit oder Henning zum Autoteilen an! (Kontakte auf der Rückseite)

... für Verleiher:

- Du entscheidest, für welche Zeiten du dein Auto für dich reservierst und wann du es „freigibst“.
- Du füllst du einen Steckbrief (Formular) aus, damit jede/r Nutzer*in über dein Auto Bescheid weiß.
- Du erstellst allen Entleihern quartalsweise eine Abrechnung – die Höhe der Kostenbeteiligung hast du selbst im Steckbrief festgelegt.

... für Entleiher:

- Du suchst in ELKATO nach einem passenden freien Fahrzeug und buchst es für dich.
- Wie du den Schlüssel bekommst und Einzelregelungen zum Fahrzeug stehen im Steckbrief.
- Nach Ende der Fahrt trägst du deine gefahrenen Kilometer ins Fahrtenbuch ein.
- Die Leihgebühren zahlst du den Verleihern quartalsweise nach Erhalt der Abrechnung

... für alle:

- Antworten auf wichtige Fragen erhältst du als **FAQ** auf www.elm-mobil.de.
- **Wende dich an Birgit oder Henning als Ansprechpartner** – siehe Rückseite. Sie werden dich umfassend beraten und mit dir die nächsten Schritte einleiten.